

4.4. Klasifikacija – struktura saobraćajnih nezgoda

Da bi određeno društvo moglo preduzeti adekvatne mere u cilju povećanja bezbednosti saobraćaja, neophodno je da se prilikom statističke obrade nezgode utvrdi njena struktura, koju čine:

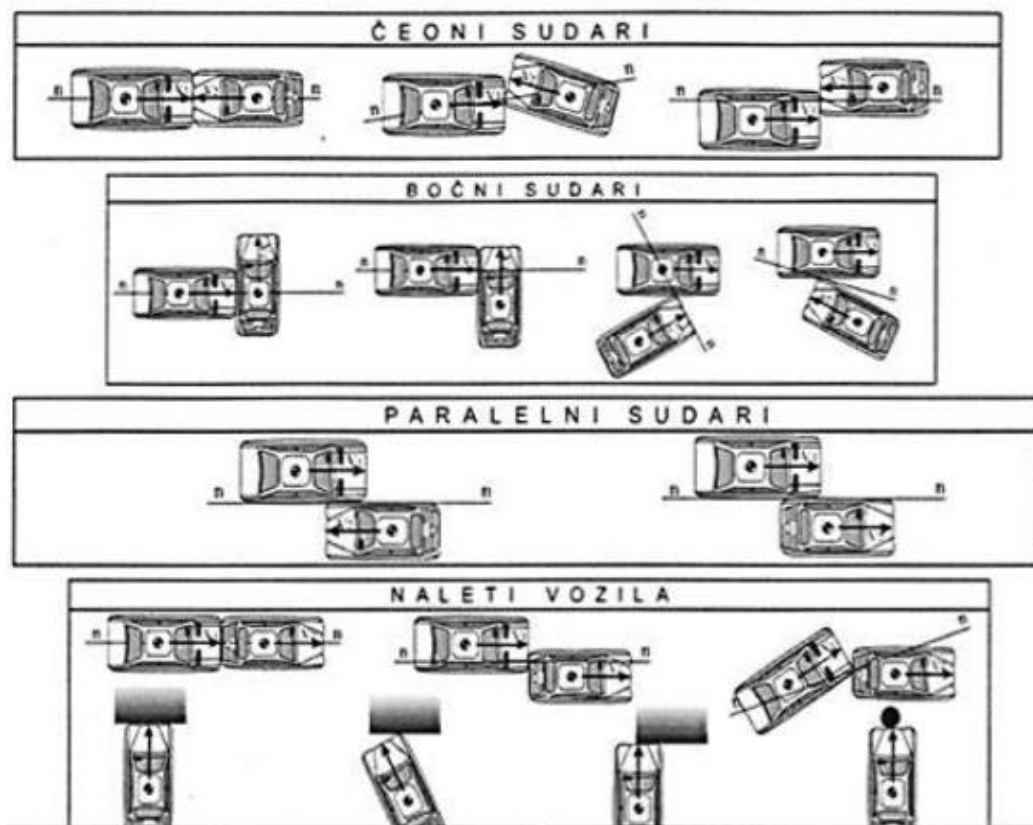
1. posledica (sa materijalnom štetom, poginulima, povređenima),
2. učesnici (vozači, pešaci, biciklisti i sl.),
3. vrste i tip nezgode (sudari, nalet na pešaka, izletanje i prevrtanje),
4. broj vozila koja su učestvovala u nezgodi (jedno ili više),
5. izvršilac – lice koje je izazvalo nezgodu (pol, starost i sl.),
6. mesto nastanka (naselje, put, raskrsnica, krivina),
7. vreme nastanka (doba dana, mesec, dan, sat)
8. žrtva (vozač, pešak, putnik i sl.)
9. vozila koja su učestvovala (automobil, autobus, teretno vozilo i sl.).

Vrste saobraćajnih nezgoda se mogu podeliti na:

1. sudari i naleti vozila,
2. nezgode vozila i pešaka,
3. nezgode sa dvotočkašima,
4. izletanje i prevrtanje,
5. nezgode u kojima učestvuju jedno vozilo,
6. ostale nezgode.

Klasifikacija sudara i naleta vozila:

1. čeonu sudari,
2. bočni sudari,
3. paralelni sudari,
4. naleti vozila,
5. sudar sa vozilom na šinama.



Slika 42. Klasifikacija vozila

Nezgode vozila i pešaka:

1. čeoni nalet,
2. bočno okrznuće i
3. pregaženje.

Čeoni nalet može biti **potpuni** i **delimični**. Potpuni može biti u **pravcu** i **pod uglom**.

Nezgode u kojima učestvuje samo jedno vozilo:

1. prevrtanje vozila na putu,
2. sudar sa pešakom (naletanje na pešaka),
3. gaženje pešaka,
4. sudar sa životinjom,
5. otkaćinjanje priključnog vozila,
6. ispadanje lica iz vozila,
7. pad tereta,
8. požar na vozilu,
9. udar u objekat – predmet na putu i
10. drugi događaj na putu isključujući sudar.

Ostale nezgode. Ako postoji više događaja (obeležja) klasifikacija nezgoda treba da zavisi od prvog događaja.

Na primer, ako vozilo udari o drugo vozilo na putu, pa posle toga sleti sa puta, klasifikuje se kao **sudar (sukob) vozila**, a ne kao **sletanje sa puta**. Isto tako, ukoliko vozilo kod razdvojenih kolovoza, sleti sa svog i pređe na kolovoz za suprotan smer, klasifikaciju treba izvršiti prema prvom događaju.